

CAMAlarm Basic . Alarmas de hombre encerrado para cámara positiva



Estas alarmas son de obligada instalación en cámaras de temperatura positiva y como segundo dispositivo de alarma en Cámaras negativas, según RD 552/2019.

• No incluyen batería interna

AKO-52069:

• Alarma acústica.

• Potencia acústica superior a 90 dB a 1 m.

• Protección del pulsador IP65.

MODELO	Descripción	€/und	CODIGO
AKO-52069	CAMAlarm BASIC con pulsador con indicación luminosa (1 incluido)	201,00	AKO-52069
AKO-520691	Central alarma hombre encerrado (recambio para AKO-52069)	260,00	AKO-520691
AKO-520622	Pulsador con indicación luminosa (recambio para AKO-52069)	119,00	AKO-520622

AKOAlarm: Sistemas de Alarma de Hombre Encerrado según EN-378-1 y RD552/2019

AKO-55123B



AKO-55323B



INDICACIONES SOBRE LA NORMATIVA:

• En cámaras Positivas es de obligado cumplimiento la instalación de un dispositivo de alarma sin batería: AKO-52069

• En cámaras Negativas es de obligado cumplimiento la instalación de un dispositivo de alarma con batería "CON UNA AUTONOMÍA DE 10 HORAS EN ESTADO DE ALARMA, SEGÚN ESPECIFICA EL RD 552/2019" y otro sin batería como elemento redundante de seguridad.

AKO ofrece dos opciones:

• AKO-55323B: Alarma Doble de Hombre Encerrado con alimentación independiente

• AKO-55123B ó AKO-55424B como dispositivos de Alarma con batería, más AKO-52069 como alarma sin batería

TABLA DE FUNCIONALIDADES DE SISTEMAS DE ALARMA DE HOMBRE ENCERRADO

	Funcionalidades										
	Canales	Protección	Comunicación Integrada	Alarma Acústica	Alarma Visual	Sistema Detección Mal Conexionado	Display Avanzado	Autonomía Batería	Pulsadores Incluidos	Temperatura Pulsador	Señalización Iluminada
AKO-55123B	1	IP65	*	90dB	*	*	*	10h	1		
AKO-55323B	2	IP65	*	90dB	*	*	*	10h	2		
AKO-55424B	4	IP65	*	90dB	*	*	*	10h	2		
AKO-55326		IP65								-50°C	*

ALARMA DE HOMBRE ENCERRADO DE 1 CANAL.



- Interfaz con indicación de Alarma, estado de la batería y error en el conexionado con el pulsador. **Autonomía de 10 H en estado de alarma según exige RD552/2019**
- Potente Alarma Acústica y Visual con 1 pulsador incluido
- Sistema de detección de cable roto o mala conexión entre pulsador y central

MODELO	Descripción	€/und	CODIGO
AKO-55123B	Alarma de hombre encerrado de 1 canal con batería 230Vac	440,00	AKO-55123B

ALARMA DE HOMBRE ENCERRADO DOBLE PARA CÁMARAS NEGATIVAS



- Un solo equipo con doble display que cumple con la exigencia de instalar una alarma con batería y otra sin en cámaras negativas.
- **Autonomía de 10 H en estado de alarma según exige RD552/2019**
- Dos placas independientes con alimentación individual como exige la legislación
- 2 Pulsadores incluidos

MODELO	Descripción	€/und	CODIGO
AKO-55323B	Alarma de hombre encerrado para cámaras negativas según RD 552/2019 230Vac	660,00	AKO-55323B

Alarma de Hombre Encerrado para 4 Cámaras con Batería



- **Autonomía de 10 H en estado de alarma según exige RD552/2019**
- 2 Pulsadores incluidos
- Indicación en Display de cuál de las cámaras está en estado de alarma
- Indicación del estado del conexionado en cada uno de los pulsadores

MODELO	Descripción	€/und	CODIGO
AKO-55424B	Alarma de hombre encerrado de 4 canales con batería 90-240Vac	795,00	AKO-55424B

PULSADOR DE HOMBRE ENCERRADO



- Soporta temperaturas de hasta -50°C (único en el mercado)
- Diseño robusto y actuador de mayor tamaño
- Frontal en color verde según normativa europea de seguridad y señalización luminosa mejorada

MODELO	Descripción	€/und	CODIGO
AKO-55326	Pulsador para alarma de hombre encerrado	237,00	AKO-55326

Accesorios



- Fabricado en Acero para una máxima protección
- Evita daños en el pulsador ante eventuales golpes de carros
- Su diseño, a la vez que protege el equipo, no interfiere con el accionamiento ni la visibilidad del pulsador

MODELO	Descripción	€/und	CODIGO
AKO-58120	Protector pulsador	224,00	AKO-58120

*Pulsador no incluido

ALARMA PERSONA ATRAPADA COLDWATCH



- ColdWatch es un sistema de seguridad para colocar en cámaras de baja temperatura. Permite a la persona atrapada en el interior de la cámara poder activar, presionando el pulsador de emergencia, la señal acústica luminosa presente en el panel del exterior para pedir ayuda. Esta compuesta por:
- Central: Dotada de una sirena y de una luz de emergencia para la señalización de la alarma
 - Batería de seguridad : Asegura el suministro de energía en caso de falta de alimentación eléctrica
 - Pulsador de emergencia: Botón luminoso de leds, siempre encendido para poder verlo en la oscuridad.

MODELO	Descripción	€/und	CODIGO
COLDWATCH	Alarma persona atrapada	589,00	CM00006080

AKOGAS: TRANSMISORES DE GAS NDIR DE ALTA PRECISIÓN PARA DETECCIÓN PREMATURA DE FUGAS



Aplicación:

- Detección Prematura de Fuga de Gases
- Alerta ante cualquier fuga de manera inmediata, evitando costes directos (coste del gas), e indirectos (incremento del consumo eléctrico, riesgo de conservación del producto, costes de mantenimiento y reducción de la vida operativa de los componentes de la instalación)
- Alta selectividad, no le afectan otro tipo de gases, ni disolventes o productos de limpieza
- Robusto: IP68 y hasta -30°C para poder ser instalado dentro de cámaras de congelados

Indicaciones sobre la Normativa:

- Equipos según normativa RD 552/2019 y EN-378-3
- En cada sala de máquinas específica la concentración de refrigerante deberá ser controlada por un sistema con un sensor cada 50m² como mínimo que active una alarma ubicada en locales ocupados por personas y que eventualmente aisle partes del sistema de refrigeración. Además, en caso de alarma, se debe proporcionar señal acústica y visual, tanto dentro como fuera de la sala de máquinas, por lo que la conexión del detector o transmisor de gas a una central de alarma es necesario.
- En cámaras frigoríficas mayores de 10m³ se deberá instalar un sistema de detección de fugas que active una alarma y aisle parte del sistema de refrigeración.
- En salas de preparación y obradores se deberá instalar un detector cada 50m². Además el sistema de detección de fugas deberá activar una alarma y aislar parte del sistema de refrigeración.

Principales Beneficios:

- Máxima precisión para una detección prematura de gases y evitar costosas recargas y un incremento en el consumo eléctrico de la instalación
- Máxima tranquilidad gracias a su robusto diseño IP68 y temperatura de trabajo de hasta -30°C

Características Comunes:

- Funcionamiento autónomo, conectado a centrales AKOGas y/o AKOSecure, o directamente a AKONet y /o AKONet. CLOUD
- Posibilidad de dotarle de registro de fuga de gases mediante la conexión del Módulo CAMM (Opcional)
- Modos Sethold y Mantenimiento en todos los modelos para evitar falsas alarmas durante labores de recarga de gas

- Interfaz con indicación de ppm's instantáneos, Alarma y Prealarma con dos relés de alarma asociados, modo sethold y mantenimiento
- Construcción robusta con protección IP68 y temperatura de trabajo de -30°C para el interior de cámaras negativas
- Comunicación Modbus y NB-IoT para monitorización remota a través de webserver AKONET, AKONET.Cloud y posibilidad

(*) Válidos para refrigerantes :

R-134a, R-404A, R-410A, R-407A, R-125, R-407F, R-448A, R-449A, R-513A, R-32, R-23, R-455A, R-452A, R-450A, R-454A, R-454C, R-1234yf, R-1234ze

MODELO	Descripción	€/und	CODIGO
AKO-575400 (*)	Transmisor Broadband de gas N-DIR para detección prematura de fuga de gases	2.210,00	AKO-575400
AKO-575400N (*)	Transmisor Broadband de gas N-DIR para detección prematura de fuga de gases con comunicación NB-IoT	2.410,00	AKO-575400N
AKO-575400NE (*)	Transmisor Broadband de gas N-DIR para detección prematura de fuga de gases con comunicación NB-IoT y antena externa	2.730,00	AKO-575400NE
AKO-575744	Transmisor de gas N-DIR para la detección prematura de fuga de gas CO2	1.670,00	AKO-575744

AKOGAS: DETECTORES DE GAS SEMICONDUCTORES PARA EL CUMPLIMIENTO NORMATIVO EN MATERIA DE SEGURIDAD PARA LAS PERSONAS



Aplicación:

- Cumplimiento Normativo EN-378-3 y RD552/2019.
- Compatibles para ser instalados en salas de compresores, cámaras frigoríficas positivas y negativas y obradores.
- Envolverte robusta con protección IP68.

Indicaciones sobre la Normativa:

- Equipos según normativa RD552/2019 y EN-378-3
- En cada sala de máquinas específica la concentración de refrigerante deberá ser controlada por un sistema con un sensor como mínimo que active una alarma ubicada en locales ocupados por personas y que eventualmente aisle partes del sistema de refrigeración. Además, en caso de alarma, se debe proporcionar señal acústica y visual, tanto dentro como fuera de la sala de máquinas, por lo que la conexión del detector o transmisor de gas a una central de alarma es necesario.

- En cámaras frigoríficas mayores de 10m3 se deberá instalar un sistema de detección de fugas que active una alarma y aisle parte del sistema de refrigeración. también se deberá instalar un detector por cada 50m2 de superficie. En salas de preparación y obradores se deberá instalar un sistema de detección de fugas que active una alarma y aisle parte del sistema de refrigeración.

Principales Beneficios:

- Niveles de Alarma Ajustables en dos Sets de Niveles
- Envolverte robusta, con protección IP68, Display de alta visibilidad y teclado
- Incluyen prensaestopa para asegurar un correcto nivel de estanqueidad en la instalación

Características Comunes

- Funcionamiento autónomo, conectado a centrales AKOGas y/o AKOSecure, o directamente a AKONet
- Posibilidad de dotarle de registro de alarmas, prealarmas y cambios en la configuración mediante la conexión del Módulo CAMM (Opcional)
- Modos Sethold y Mantenimiento en todos los modelos para evitar falsas alarmas durante labores de limpieza y recarga de gas

- Interfaz con indicación Alarma y Prealarma, modo sethold y mantenimiento
- Construcción robusta con protección IP68 y temperatura de trabajo de -20°C (-40°C PARA CO2 AKO-57615) para el interior de cámaras negativas
- Dos conjuntos de niveles de prealarma y alarma configurables en el Detector Universal: 500/1000 y 1500/3000

MODELO	Descripción	€/und	CODIGO
AKO-57614 (*)	Detector de gas universal para HFC's, -20°C a +50°C	512,00	AKO-57614
AKO-57613	Detector de gas para NH3, -20°C a +50°C	665,00	AKO-57613
AKO-57615	Detector de gas para CO2, -40°C a +50°C	1.020,00	AKO-57615
AKO-52214	Detector de gas universal HFC's Lite, repuesto para gama CAMGAS), -20°C a +50°C	432,00	AKO-52214
AKO-57624	Detector de gas para A2L, R-1234yf, R-454C, R-454A, R-455A, R-32), -25°C a +50°C	515,00	AKO-57624
AKO-57625-1	Detector de gas R-1234ze, -20 a 50°C	1.600,00	AKO-57625-1
AKO-576032	Detector de gas R-32, -20 a 50°C	515,00	AKO-576032
AKO-576410	Detector de gas R-410A, -20 a 50°C	515,00	AKO-576410

(*) Compatible con los gases:

R-134a, R22, R-404A, R-407A, R-407C, R-407F, R-409A, R-408A, R-410A, R-422A, R-422D, R-424A, R-434A, R-442A, R-448A, R-449A, R-450A, R-452A, R-453A, R-507A, R-513A

TABLA DE FUNCIONALIDADES DE TRANSMISORES Y DETECTORES DE GAS

	Detección Prematura de Fugas de Gas	Gases	Protección	Temperatura de Trabajo	Alimentación	Salida 4-20mA para conexión a otros sistemas	Comunicación Integrada	Módulo CAMM	Registro de ppm's	Alarma Acústica	Alarma Visual	Display Avanzado	Rango de Calibración (ppm)	Nivel 1 Prealarma/Alarma	Nivel 2 Prealarma/Alarma	Relés de Señal
AKO-575022	*	R-22	IP68	-30°C	15Vdc	*	*	Opcional	Opcional	*	*	*	0-2000	500/1000	0 a 2000	2
AKO-575134A	*	R-134A	IP68	-30°C	15Vdc	*	*	Opcional	Opcional	*	*	*	0-2000	500/1000	0 a 2000	2
AKO-575400	*	R-134A, R-404A, R-410A, R-407A, R-125	IP68	-30°C	15Vdc	*	*	Opcional	Opcional	*	*	*	0-2000	500/1000	0 a 2000	2
AKO-575744	*	CO2	IP68	-30°C	15Vdc	*	*	Opcional	Opcional	*	*	*	0-2000	3000/4000	0 a 5000	2
AKO-57614		R-134a, R-407C, R-410A, R-409A, R-404A, R-22, R-422A, R-422D, R-408A, R-507A, R-407A, R-407F, R448A (N40), R450A (N13), R452A, R513A, R449A, R424A, R434A, R442A, R453A	IP68	-20°C	15Vdc	*	*			*	*	*		500/1000	1500/3000	2
AKO-57613		NH3	IP68	-20°C	15Vdc	*	*			*	*	*		500/1000		2
AKO-57615		R-404A	IP68	-20°C	15Vdc	*	*			*	*	*		4000/8000	5000/10000	2
AKO-57614		R-134a, R-407C, R-410A, R-409A, R-404A, R-22, R-422A, R-422D, R-408A, R-507A, R-407A, R-407F, R448A (N40), R450A (N13), R452A, R513A, R449A, R424A, R434A, R442A, R453A	IP40	-20°C	15Vdc	*	*				*			3500/7000		

EJEMPLOS DE APLICACIÓN



INSTALACIÓN STAND ALONE



INSTALACIÓN CON CENTRAL DE ALARMA



AKOGAS: ACCESORIOS DETECTORES Y TRANSMISORES DE GAS



*Pulsador no incluido

PROTECTOR

- Fabricado en Acero para una máxima protección
- Evita daños en el pulsador ante eventuales golpes de carros
- Su diseño, a la vez que protege el equipo, no interfiere con el accionamiento ni la visibilidad del pulsador

MODELO	Descripción	€/und	CODIGO
AKO-58120	Protector detector	224,00	AKO-58120

CALIBRADOR

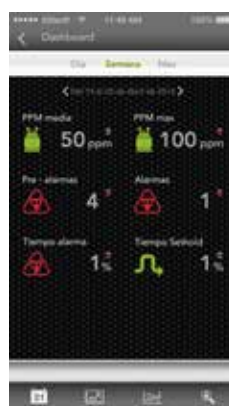
- Fabricado en Acero
- De fácil colocación y extracción y compatible con toda la gama de transmisores AKO-575xxx
- Se entrega con un estuche metálico resistente para poder ser transportada sin dañarla

MODELO	Descripción	€/und	CODIGO
AKO-58110	Herramienta de calibración para modelos AKO-575xxxx	316,00	AKO-58110

MÓDULO CAMM

- Reconocimiento automático del tipo Detector
- Simplifica la configuración a través de la APP AKOTool
- Proporciona información completa acerca de la instalación, y registro de las fugas de gases
- Permite la monitorización y configuración remota a través del modo Share

MODELO	Descripción	€/und	CODIGO
AKO-58500	Modulo CAMM	316,00	AKO-58500



AKOGAS: CENTRALES DE ALARMA DE DETECCIÓN DE GAS SEGÚN EN-378-3



Indicaciones sobre la Normativa:

- Equipos según normativa RD552/2019 y EN-378-3
- En cada sala de máquinas específica la concentración de refrigerante deberá ser controlada por un sistema con un sensor cada 50m² como mínimo que active una alarma ubicada en locales ocupados por personas y que eventualmente aisle partes del sistema de refrigeración. Además, en caso de alarma, se debe proporcionar señal acústica y visual, tanto dentro como fuera de la sala de máquinas, por lo que la conexión del detector o transmisor de gas a una central de alarma es necesario.
- En cámaras frigoríficas mayores de 10m³ se deberá instalar un sistema de detección de fugas que active una alarma y aisle parte del sistema de refrigeración.
- En salas de preparación y obradores se deberá instalar un detector cada 50m². Además el sistema de detección de fugas deberá activar una alarma y aislar parte del sistema de refrigeración.

KIT CENTRAL Y DETECTOR AKOGAS PARA SALAS DE COMPRESORES



- AKO-55624U : Detector compatible con los gases: R-134a, R-407C, R-410A, R-409A, R-404A, R-22, R-422A, R-422D, R-408A, R-507A, R-407A, R-407F, R448A (N40), R450A (N13), R452A, R513A, R449A, R424A, R434A, R442A, R453A.

- Kit con todo lo necesario para la instalación de un sistema de detección de gas en salas de compresores según indica la EN378-3 y el RD 522/2019

- Posibilidad de conectar Módulo CAMM



MODELO	Descripción	€/und	CODIGO
AKO-55624U	Central de alarma de detección de gas de 1 canal + detector universal tipo "U"	679,00	AKO-55624U
AKO-55624C	Central de alarma de detección de gas de 1 canal + detector tipo "C" (NH3)	1.140,00	AKO-55624C
AKO-55624D	Central de alarma de detección de gas de 1 canal + detector tipo "D" (CO2)	1.310,00	AKO-55624D
AKO-55624L	Central de alarma de detección de gas de 1 canal + detector para A2L	768,00	AKO-55624L

CENTRAL DE ALARMA DE DETECCIÓN DE GAS DE 1 CANAL AKOGAS



- Interfaz con indicación de Alarma y Prealarma y error en el conexionado con el Sensor
- Potente Alarma Acústica y Visual y relés de prealarma, alarma y fallo de conexionado
- Posibilidad de conectar Módulo CAMM

MODELO	Descripción	€/und	CODIGO
AKO-55624	Central de Alarma de Detección de Gas de 1 canal	570,00	AKO-55624

CENTRAL DE ALARMA DE DETECCIÓN DE GAS DE 4 CANALES AKOGAS



- Hasta 4 sensores (semiconductores o infrarrojos), pueden ser conectados a la central
- Configurables como 2 ó 4 zonas (Agrupación de hasta 2 sensores por cámara para tener una mayor cobertura de la detección de fugas)
- Relés dedicados de prealarma, alarma y fallo de conexionado, configurables según el número de zonas configuradas y posibilidad de conectar Módulo CAMM

MODELO	Descripción	€/und	CODIGO
AKO-55724	Central de Alarma de Detección de Gas de 4 canales	638,00	AKO-55724

AKOSECURE: CENTRALES DE ALARMA DE DETECCIÓN DE GAS Y HOMBRE ENCERRADO SEGÚN

TABLA DE FUNCIONALIDADES CENTRALES DETECCIÓN

Funcionalidades						
	Familia	Canales	Autonomía Bateria	Configurable como 2/4 zonas	Compatible con Nuevo Pulsador AKO-55326	Nº de Relés de Salida
AKO-55624	AKOGas	1	-	-	-	3
AKO-55724	AKOGas	4	-	*	-	5
AKO-555241	AKOSecure	2	10h	-	*	4
AKO-555242	AKOSecure	4	10h	-	*	6
AKO-558241	AKOSecure	2	-	-	*	4
AKO-558242	AKOSecure	4	-	-	*	6

KIT CENTRA CON BATERIA Y DETECTOR AKOSecure PARA CÁMARA NEGATIVA



- De aplicación en cámaras negativas
- Ambas entradas son compatibles con sensores semiconductores, infrarrojos y los nuevos pulsadores AKO-55326
- Cumple con la normativa EN-378-1, EN-378-3 y RD552/2019
- Autonomía 10H en estado de alarma según exige RD552/2019

MODELO	Descripción	€/und	CODIGO
AKO-555241U	Central de alarma combinada de detección de gas y hombre encerrado de 2 canales con batería + pulsador h.e. y detector universal HFC's	1.160,00	AKO-555241U
AKO-555241C	Central de alarma combinada de detección de gas y hombre encerrado de 2 canales con batería + pulsador h.e. y detector tipo "C" (NH3)	1.460,00	AKO-555241C
AKO-555241D	Central de alarma combinada de detección de gas y hombre encerrado de 2 canales con batería + pulsador h.e. y detector tipo "D" (CO2)	1.700,00	AKO-555241D

CENTRAL DE ALARMA COMBINADA DE DETECCIÓN GAS Y HOMBRE ENCERRADO DE 2 CANALES CON BATERÍA AKOSECURE



- De aplicación en cámaras negativas
- Ambas entradas son compatibles con sensores semiconductores, infrarrojos y los nuevos pulsadores AKO-55326
- Cumple con la normativa EN-378-1, EN-378-3 y RD552/2019.
- Autonomía 10H en estado de alarma según exige RD552/2019

MODELO	Descripción	€/und	CODIGO
AKO-555241	Central de alarma combinada de detección de gas y hombre encerrado de 2 canales con batería	673,00	AKO-555241

CENTRAL DE ALARMA COMBINADA DE DETECCIÓN GAS Y HOMBRE ENCERRADO DE 4 CANALES CON BATERÍA AKOSECURE



- De aplicación en cámaras negativas
- Todas las entradas son compatibles con sensores semiconductores, infrarrojos y los nuevos pulsadores AKO-55326
- Cumple con la normativa EN-378-1, EN-378-3 y RD552/2019.
- Autonomía 10H en estado de alarma según exige RD552/2019

MODELO	Descripción	€/und	CODIGO
AKO-555242	Central de alarma combinada de detección de gas y hombre encerrado de 4 canales con batería	772,00	AKO-555242

Kit central sin batería y detector AKOSecure para cámara positiva



- De aplicación en cámaras positivas
- Ambas entradas son compatibles con sensores semiconductores, infrarrojos y los nuevos pulsadores AKO-55326
- Cumple con la normativa EN-378-3 y RD552/2019

MODELO	Descripción	€/und	CODIGO
AKO-558241U	Central de alarma combinada de detección de gas y hombre encerrado de 2 canales sin batería + pulsador h.e. y detector universal HFC's	942,00	AKO-558241U
AKO-558241C	Central de alarma combinada de detección de gas y hombre encerrado de 2 canales sin batería + pulsador h.e. y detector tipo "C" (NH3)	1.300,00	AKO-558241C
AKO-558241D	Central de alarma combinada de detección de gas y hombre encerrado de 2 canales sin batería + pulsador h.e. y detector tipo "D" (CO2)	1.480,00	AKO-558241D

CENTRAL DE ALARMA COMBINADA DE DETECCIÓN GAS Y HOMBRE ENCERRADO DE 2 CANALES SIN BATERÍA AKOSECURE



- De aplicación en cámaras positivas
- Ambas entradas son compatibles con sensores semiconductores, infrarrojos y los nuevos pulsadores AKO-55326.
- Cumple con la normativa EN-378-3 y RD552/2019

MODELO	Descripción	€/und	CODIGO
AKO-558241	Central de alarma combinada de detección de gas y hombre encerrado de 2 canales sin batería	523,00	AKO-558241

CENTRAL DE ALARMA COMBINADA DE DETECCIÓN GAS Y HOMBRE ENCERRADO DE 4 CANALES SIN BATERÍA AKOSECURE



- De aplicación en cámaras positivas
- Ambas entradas son compatibles con sensores semiconductores, infrarrojos y los nuevos pulsadores AKO-55326. • Cumple con la normativa EN-378-3 y RD552/2019

MODELO	Descripción	€/und	CODIGO
AKO-558242	Central de alarma combinada de detección de gas y hombre encerrado de 4 canales sin batería	583,00	AKO-558242

AKOGas y AKOSecure: Accesorios

PULSADOR DE HOMBRE ENCERRADO



- Soporta temperaturas de hasta -50°C (único en el mercado).
- Diseño robusto y actuador de mayor tamaño
- Frontal en color verde según normativa europea de seguridad y señalización luminosa mejorada

MODELO	Descripción	€/und	CODIGO
AKO-55326	Pulsador para Alarma Hombre Encerrado	237,00	AKO-55326

PROTECTOR



- Fabricado en Acero para una máxima protección.
- Evita daños en el pulsador ante eventuales golpes de carros
- Su diseño, a la vez que protege el equipo, no interfiere con el accionamiento ni la visibilidad del pulsador

MODELO	Descripción	€/und	CODIGO
AKO-58120	Protector detector	224,00	AKO-58120

AKOGAS Y AKOSECURE: ACCESORIOS

CALIBRADOR



- Fabricado en Acero . • De fácil colocación y extracción y compatible con toda la gama de transmisores AKO-575xxx
- Se entrega con un estuche metálico resistente para poder ser transportada sin dañarla

MODELO	Descripción	€/und	CODIGO
AKO-58110	Herramienta de calibración para modelos AKO-575xxxx	316,00	AKO-58110

Modulo CAMM



- Reconocimiento automático del tipo Detector. • Simplifica la configuración a través de la APP AKOTool
- Proporciona información completa acerca de la instalación, y registro de las fugas de gases
- Permite la monitorización y configuración remota a través del modo Share



MODELO	Descripción	€/und	CODIGO
AKO-58500	Modulo CAMM	316,00	AKO-58500

GSMAlarm. Módulo GSM para la gestión de alarmas.



Módulo de envío de alarmas mediante mensajes SMS, necesitando solamente un contacto libre de tensión para activar la alarma y enviarla.

- Completamente configurable por el usuario mediante una App android de configuración o por SMS.
 - 4 entradas independientes de alarma (contacto libre tensión).
 - 2 relés de salida para control remoto de equipos mediante App/SMS.
 - Hasta 10 teléfonos asignables.
 - Tarjeta SIM no incluida.
 - Alimentación a 230V con posibilidad de conectar batería inetrna para enviar SMS fallo electrico.
- ** batería no incluida.

MODELO	Descripción	€/und	CODIGO
AKO-52044	Módulo de alarma GSM con 4 entradas	588,00	AKO-52044
AKO-520441	Antena externa con 2m de prolongación de cable	175,00	AKO-520441