

**BRIDA EXTERIOR NEGRA PARA CABLES**



MODELO	MEDIDAS	€ (para 100 unds)	CÓDIGO
0318 00	2,4 X 95 MM	3,70	0318 00
0318 02	2,4 X 180 MM	8,50	0318 02
0318 05	3,5 X 280 MM	15,00	0318 05
0318 07	4,6 X 180 MM	10,60	0318 07
0318 08	4,6 X 280 MM	16,80	0318 08
0318 09	4,6 X 360 MM	22,90	0318 09
0318 14	7,6 X 290 MM	34,70	0318 14

**TACOS PARA ACOMETIDA**



DESCRIPCION	€ (para 100 unds)	CÓDIGO
ALTURA CABEZA 12 MM.	42,60	031 958
ALTURA CABEZA 8 MM	23,10	031 955

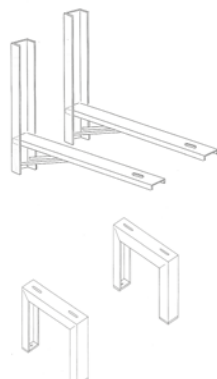
**ESCUADRAS / SOPORTE PARA UNIDADES CONDENSADORAS**



MODELO	DESCRIPCION	€/JUEGO	CÓDIGO
500X400	Soportes soldados juego de 2 soportes	Consultar	4003292
500X450			4003293
500X500			4003294
500X550			4003295
500X600			4003639

Soportes desmontables: Rogamos consultar

**SOPORTES TIPO BANDERA Y TIPO SUELO**



MODELO	€/JUEGO	CÓDIGO
<b>SOPORTES TIPO BANDERA:</b> Se utilizan para instalar las unidades exteriores perpendicularmente respecto a la pared de la terraza o bajo comercial en que por el espacio reducido sea necesario	Consultar	CT22754
<b>"SOPORTES TIPO SUELO:</b> Soporte muy práctico en su montaje, al ser indiferente la anchura de las pestañas de sujeción de las máquinas a instalar. Aconsejables para máquinas no muy pesadas. Están preparados para incorporar silenbloqs de suelo. No se deben utilizar amortiguadores de doble espárrago entre la máquina y el soporte por restar estabilidad. 300x360x300 mm"	Consultar	CT22755

**Tipo bandera :** Disponibles en 600x900, 600x800 y 600x700 ( rogamos indicar en el pedido). **Tipo Suelo:** Tambien disponible en 300x450x300 ( Consultar precio para esta medida )

**SOPORTES DE SUELOS PARA UNIDADES CONDENSADORAS**



- **Ligeros y resistentes.** : En PVC (color negro ó marfil), estos soportes son muy ligeros y pueden sin embargo tolerar hasta 210 kg. • **Seguridad** : Estos soportes resisten altas temperaturas y su concepto, asi como sus amortiguadores evitan la transmisión de vibraciones.
- **Rápidos de instalar** : Son standars y pueden facilmente adaptarse a todas las unidades.

MODELO	DESCRIPCION	€/und	CÓDIGO
2001-3500	CARGA MÁX 200KG, DIM. 350MM, COLOR BLANCO	11,30	2001-3500
2001-4500	CARGA MÁX 200KG, DIM. 450MM, COLOR BLANCO	13,00	2001-4500

**GARRAFA CON SOPORTE PARA CONDENSADOS**



MODELO	€/und	CÓDIGO
<b>SOPORTE Y GARRAFA DE 5 LITROS PARA CONDENSADOS</b>	55,60	4004026

**MANDO A DISTANCIA UNIVERSAL**



- Válido para cualquier marca de AC introduciendo un sencillo código numérico.

MODELO	€/und	CÓDIGO
<b>TST-F4000</b>	40,50	4007212