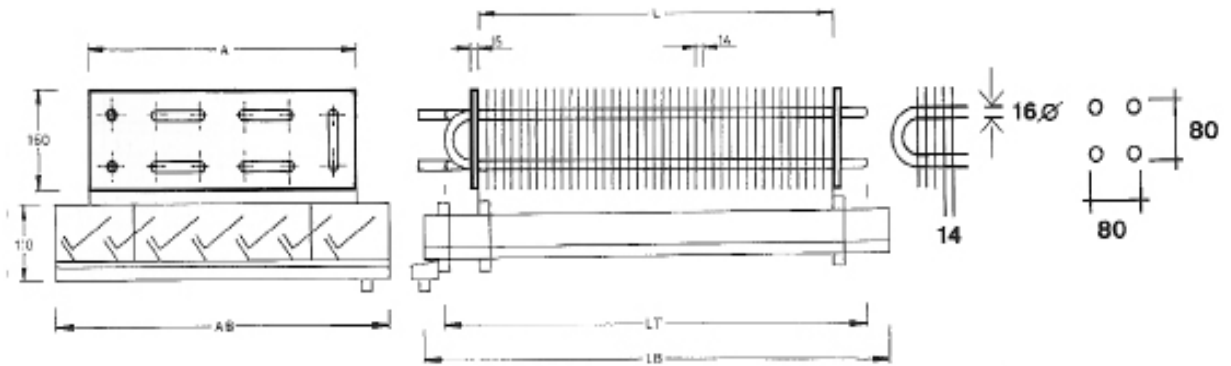


# EVAPORADORES ESTÁTICOS



## Evaporadores estaticos MODELO CA para cámaras

**CARACTERÍSTICAS DE CONSTRUCCIÓN :** • Están fabricados con tubo de cobre de  $\varnothing$  16 mm y separación de aletas: 14 mm.



DISTRIBUCIÓN	MODELO	POTENCIA R404A		Sup. m <sup>2</sup>	Vol. Int. dm <sup>3</sup>	DIMENSIONES					€/und	CÓDIGO
		DT10	DT12			A	AB	L	LT	LB		
	<b>CA-4-0,90</b>	535	640	6,00	2,17	320	360	800	900	1.000	<b>243,00</b>	EGSCA4090
	<b>CA-4-1,20</b>	744	884	8,23	2,91	320	360	1.100	1.200	1.300	<b>315,00</b>	EGSCA4120
	<b>CA-6-1,20</b>	1.104	1.325	12,35	4,37	480	540	1.100	1.200	1.300	<b>472,00</b>	EGSCA6120
	<b>CA-6-1,50</b>	1.407	1.686	15,72	5,48	480	540	1.400	1.500	1.600	<b>590,00</b>	EGSCA6150
	<b>CA-8-1,50</b>	1.884	2.255	20,96	7,30	640	720	1.400	1.500	1.600	<b>630,00</b>	EGSCA8150
	<b>CA-8-1,90</b>	2.465	2.907	26,95	9,27	640	720	1.800	1.900	2.000	<b>997,00</b>	EGSCA8190
	<b>CA-10-1,90</b>	3.000	3.604	33,69	11,59	800	900	1.800	1.900	2.000	<b>1.370,00</b>	EGSCA1019
	<b>CA-10-2,20</b>	3.490	4.186	39,30	13,44	800	900	2.100	2.200	2.300	<b>1.580,00</b>	EGSCA1022
	<b>CA-12-2,20</b>	4.221	5.070	47,16	16,13	960	1.080	2.100	2.200	2.300	<b>1.730,00</b>	EGSCA1222
	<b>CA-12-2,50</b>	4.850	5.814	53,90	19,16	960	1.080	2.500	2.500	2.600	<b>1.970,00</b>	EGSCA1225

Los precios indicados corresponden al suministro del evaporador sin bandeja de desagüe incorporada y sin resistencias.

- Pueden suministrarse bajo demanda con RESISTENCIAS de desescarche.
- Opcionalmente se pueden fabricar con separación de aleta de 10 mm: Rogamos Consulten Precio.

## Resistencias 220V

MODELO	Nº	Largo	W
<b>CA-4-0,90</b>	2	0,8	400
<b>CA-4-1,20</b>	3	1,1	500
<b>CA-6-1,20</b>	4	1,1	500
<b>CA-6-1,50</b>	3	1,4	800

MODELO	Nº	Largo	W
<b>CA-8-1,90</b>	5	0,8	400
<b>CA-10-1,90</b>	6	1,8	800
<b>CA-10-2,20</b>	6	2,1	1.000
<b>CA-12-2,20</b>	6	2,1	1.000

IDENTIFICACION DEL EVAPORADOR : CA

- 4 - 0,90

Modelo

Nº elementos

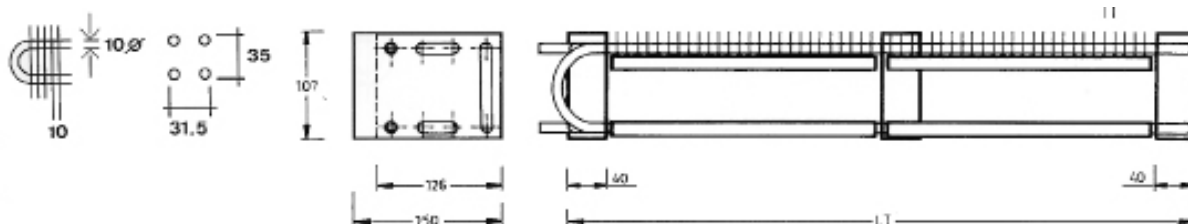
longitud evaporador

# EVAPORADORES ESTÁTICOS



## Evaporadores estaticos. MODELO GB - 8 para botelleros

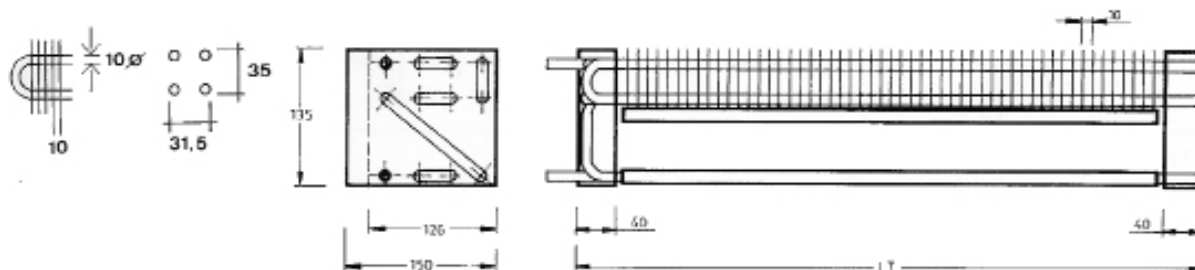
**CARACTERÍSTICAS DE CONSTRUCCIÓN:** • Están contruidos con 8 tubos de cobre de Ø 10 mm y aletas de aluminio de 35 x 126 • Separación entre aletas 10 mm. • Previstos de alojamiento para cubiertas con placa inferior de aluminio. • Conexiones de 3/8" ( se pueden suministrar con conexiones a la izquierda ó a la derecha). Opcional.



DISTRIBUCIÓN	MODELO	POTENCIA R404A W		Sup. m <sup>2</sup>	Vol. Int. dm <sup>3</sup>	LONGITUD LT (mm)	€/und	CÓDIGO
		DT10	DT15					
	<b>GB-8-0,80</b>	87	128	0,77	0,42	800	<b>177,00</b>	EGSGB8080
	<b>GB-8-0,90</b>	105	157	0,89	0,47	900	<b>194,00</b>	EGSGB8090
	<b>GB-8-1,00</b>	116	174	0,98	0,55	1.000	<b>204,00</b>	EGSGB8100
	<b>GB-8-1,10</b>	128	192	1,09	0,57	1.100	<b>212,00</b>	EGSGB8110
	<b>GB-8-1,20</b>	139	209	1,20	0,62	1.200	<b>223,00</b>	EGSGB8120
	<b>GB-8-1,30</b>	151	227	1,30	0,67	1.300	<b>230,00</b>	EGSGB8130
	<b>GB-8-1,50</b>	174	262	1,52	0,77	1.500	<b>265,00</b>	EGSGB8150
	<b>GB-8-1,60</b>	192	291	1,63	0,82	1.600	<b>283,00</b>	EGSGB8160
	<b>GB-8-1,70</b>	203	302	1,73	0,87	1.700	<b>300,00</b>	EGSGB8170
	<b>GB-8-1,80</b>	215	325	1,84	0,93	1.800	<b>318,00</b>	EGSGB8180
	<b>GB-8-2,00</b>	238	360	2,05	1,03	2.000	<b>353,00</b>	EGSGB8200
	<b>GB-8-2,10</b>	250	372	2,16	1,08	2.100	<b>371,00</b>	EGSGB8210
	<b>GB-8-2,30</b>	279	419	2,38	1,18	2.300	<b>406,00</b>	EGSGB8230
<b>GB-8-2,70</b>	337	488	2,80	1,38	2.700	<b>477,00</b>	EGSGB8270	

## Evaporadores estaticos. MODELO GB - 12 para botelleros

**CARACTERÍSTICAS DE CONSTRUCCIÓN:** • Están contruidos con 12 tubos de cobre de Ø 10 mm y aletas de aluminio de 70 x 126. • Separación entre aletas 10 mm. • Previstos de alojamiento para cubiertas con placa inferior de aluminio. • Conexiones de 3/8" ( se pueden suministrar con conexiones a la izquierda ó a la derecha). Opcional.



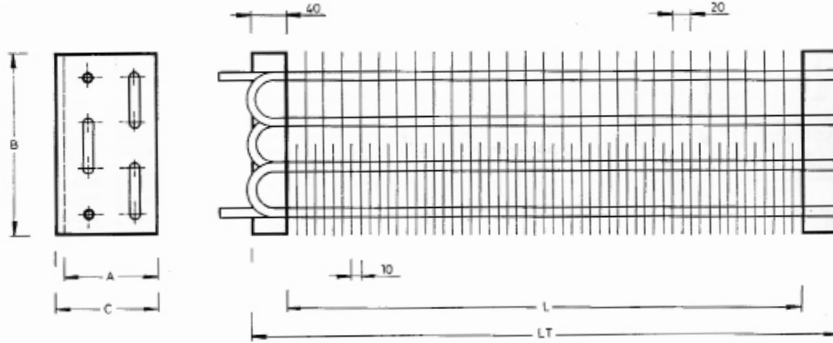
DISTRIBUCIÓN	MODELO	POTENCIA R404A W		Sup. m <sup>2</sup>	Vol. Int. dm <sup>3</sup>	LONGITUD LT (mm)	€/und	CÓDIGO
		DT10	DT15					
	<b>GB-12-0,85</b>	198	296	1,69	0,66	850	<b>292,00</b>	EGSGB1208
	<b>GB-12-1,10</b>	256	384	2,18	0,86	1.100	<b>297,00</b>	EGSGB1211
	<b>GB-12-1,20</b>	279	419	2,40	0,93	1.200	<b>318,00</b>	EGSGB1212
	<b>GB-12-1,30</b>	302	453	2,61	1,00	1.300	<b>345,00</b>	EGSGB1213
	<b>GB-12-1,40</b>	378	570	3,25	1,23	1.600	<b>424,00</b>	EGSGB1216
	<b>GB-12-1,50</b>	407	610	3,47	1,31	1.700	<b>450,00</b>	EGSGB1217
	<b>GB-12-2,00</b>	477	715	4,10	1,58	2.000	<b>530,00</b>	EGSGB1220
	<b>GB-12-2,10</b>	500	750	4,32	1,61	2.100	<b>556,00</b>	EGSGB1221
	<b>GB-12-2,20</b>	529	791	4,54	1,69	2.200	<b>583,00</b>	EGSGB1222

# EVAPORADORES ESTÁTICOS



## Evaporadores estaticos. MODELO V - DS (doble separación de aleta)

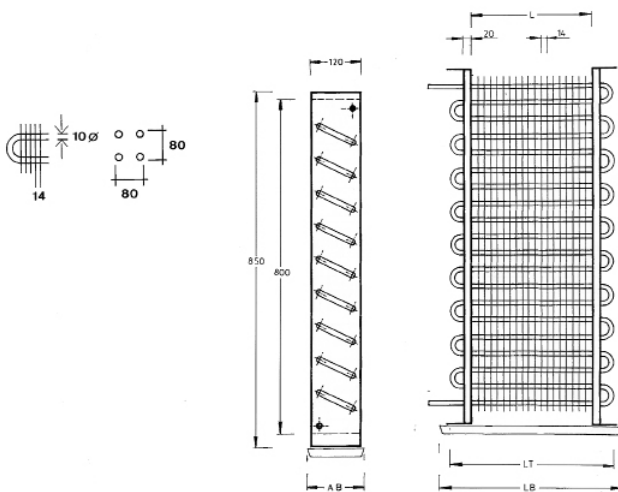
**CARACTERÍSTICAS DE CONSTRUCCIÓN:** Construidos en tubo de cobre de 10 mm  $\varnothing$ . y doble Separación aleta: 10 y 20 mm.



DISTRIBUCIÓN	MODELO	POTENCIA R404A		Sup. m <sup>2</sup>	Vol. Int. dm <sup>3</sup>	DIMENSIONES						€/und	CÓDIGO
		DT10	DT13			A	B	C	D	L mm	LT mm		
	<b>V-DS- 4 -1,10</b>	262	337	2,9	0,5	100	200	110	150	1.010	1.100	<b>228,00</b>	EGSDS4110
	<b>V-DS- 4 -1,30</b>	308	401	3,4	0,7	100	200	110	150	1.210	1.300	<b>269,00</b>	EGSDS4130
	<b>V-DS- 4 -1,50</b>	360	471	4,0	0,8	100	200	110	150	1.410	1.500	<b>311,00</b>	EGSDS4150
	<b>V-DS- 4 -1,70</b>	413	535	4,6	0,9	100	200	110	150	1.610	1.700	<b>352,00</b>	EGSDS4170
	<b>VDS - 4 -2,50</b>	616	802	6,8	1,3	100	200	110	150	2.410	2.500	<b>518,00</b>	EGSDS4250
	<b>V-DS- 5 -1,10</b>	355	459	3,9	0,7	100	250	110	200	1.010	1.100	<b>285,00</b>	EGSDS5110
	<b>V-DS- 5 -1,30</b>	424	552	4,7	0,8	100	250	110	200	1.210	1.300	<b>404,00</b>	EGSDS5130
	<b>V-DS- 5 -1,50</b>	494	639	5,4	0,9	100	250	110	200	1.410	1.500	<b>466,00</b>	EGSDS5150
	<b>V-DS- 5 -1,70</b>	564	732	6,2	1,1	100	250	110	200	1.610	1.700	<b>528,00</b>	EGSDS5170
	<b>VDS - 5 -2,50</b>	843	1.100	9,3	1,6	100	250	110	200	2.410	2.500	<b>776,00</b>	EGSDS5250

## Evaporadores estaticos. MODELO AV (Para armarios)

**CARACTERÍSTICAS DE CONSTRUCCIÓN:** • Están construidos en tubo de cobre de 10 mm  $\varnothing$  y Separación de aleta 14 mm.



### OPCIONES BAJO PEDIDO :

- Bajo demanda se puede suministrar éste modelo con otros largos y con mayor o menor número de elementos.
- Posibilidad de fabricación con separación de aleta 10 mm.
- Puede incorporarse separador de partículas
- También y sobre pedido, puede fabricarse con departamento (s) para cubiertas.
- Los datos de capacidad corresponden a separación de aleta de 14 mm, para temperatura de evaporación de -5°C.

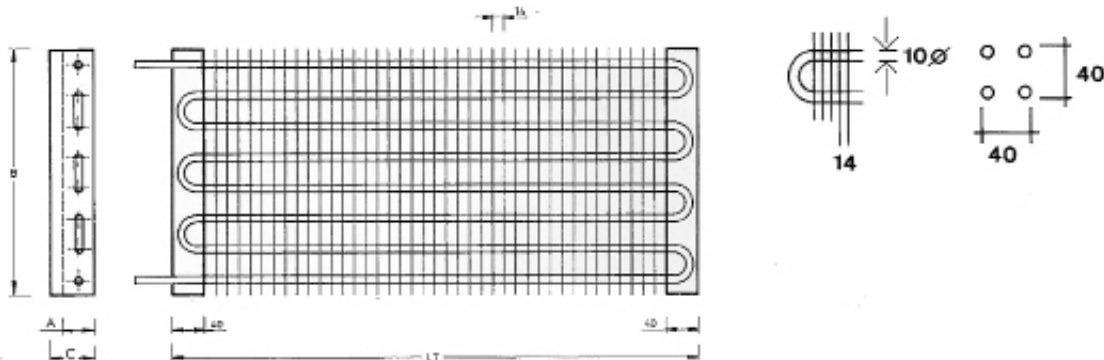
MODELO	POTENCIA R404A		Sup. m <sup>2</sup>	Vol. Int. dm <sup>3</sup>	DIMENSIONES				€/und	CÓDIGO
	DT10	DT13			A	B	C	D		
<b>AV-20-0,40</b>	343	448	4,0	0,5	280	400	130	430	<b>359,00</b>	EGSAV2004

# EVAPORADORES ESTÁTICOS



## Evaporadores estaticos. MODELO VM

CARACTERÍSTICAS DE CONSTRUCCIÓN: • Tubo de cobre de 10 mm Ø. Separación de aleta: 14 mm.



DISTRIBUCIÓN	MODELO	POTENCIA R404A		Sup. m <sup>2</sup>	Vol. Int. dm <sup>3</sup>	DIMENSIONES				€/und	CÓDIGO
		DT10	DT13			A	B	C	LT mm		
	<b>VM - 6 - 0,50</b>	70	93	0,7	0,2	40	240	50	500	<b>140,00</b>	EGSVM6050
	<b>VM - 6 - 0,80</b>	122	157	1,1	0,3	40	240	50	800	<b>174,00</b>	EGSVM6080
	<b>VM - 6 - 1,30</b>	203	267	1,9	0,5	40	240	50	1.300	<b>208,00</b>	EGSVM6130
	<b>VM - 6 - 1,70</b>	267	349	2,4	0,7	40	240	50	1.700	<b>272,00</b>	EGSVM6170
	<b>VM - 6 - 2,30</b>	372	482	3,3	0,9	40	240	50	2.300	<b>368,00</b>	EGSVM6230
	<b>VM - 8 - 0,50</b>	93	122	0,9	0,3	40	320	50	500	<b>145,00</b>	EGSVM8050
	<b>VM - 8 - 0,80</b>	163	209	1,5	0,4	40	320	50	800	<b>232,00</b>	EGSVM8080
	<b>VM - 8 - 1,30</b>	273	355	2,5	0,7	40	320	50	1.300	<b>258,00</b>	EGSVM8130
	<b>VM - 8 - 1,70</b>	360	471	3,3	0,9	40	320	50	1.700	<b>352,00</b>	EGSVM8170
	<b>VM - 8 - 2,30</b>	494	639	4,5	1,2	40	320	50	2.300	<b>476,00</b>	EGSVM8230
	<b>VM - 10 - 0,50</b>	116	151	1,1	0,3	40	400	50	500	<b>233,00</b>	EGSVM1005
	<b>VM - 10 - 0,80</b>	203	267	1,8	0,5	40	400	50	800	<b>290,00</b>	EGSVM1008
	<b>VM - 10 - 1,30</b>	343	448	3,1	0,9	40	400	50	1.300	<b>339,00</b>	EGSVM1013
	<b>VM - 10 - 1,70</b>	448	581	4,1	1,1	40	400	50	1.700	<b>440,00</b>	EGSVM1017
	<b>VM - 10 - 2,30</b>	616	802	5,6	1,5	40	400	50	2.300	<b>595,00</b>	EGSVM1023
	<b>VM - 12 - 0,50</b>	145	186	1,3	0,4	40	480	50	500	<b>280,00</b>	EGSVM1205
	<b>VM - 12 - 0,80</b>	244	320	2,2	0,6	40	480	50	800	<b>347,00</b>	EGSVM1208
	<b>VM - 12 - 1,30</b>	407	529	3,7	1,0	40	480	50	1.300	<b>404,00</b>	EGSVM1213
	<b>VM - 12 - 1,70</b>	541	703	4,9	1,4	40	480	50	1.700	<b>528,00</b>	EGSVM1217
	<b>VM - 12 - 2,30</b>	738	960	6,7	1,9	40	480	50	2.300	<b>714,00</b>	EGSVM1223

OPCIONES BAJO PEDIDO ( Rogamos consulten precios ) :

.Posibilidad de fabricación de éste mismo modelo : con tubería de 12 mm Ø y otros largos, así como otros modelos con mayor número de tubos, con separación de aleta de 7 mm ó bien de 10 mm.

.Puede incorporarse SEPARADOR DE PARTICULAS.

IDENTIFICACION DEL EVAPORADOR : VM

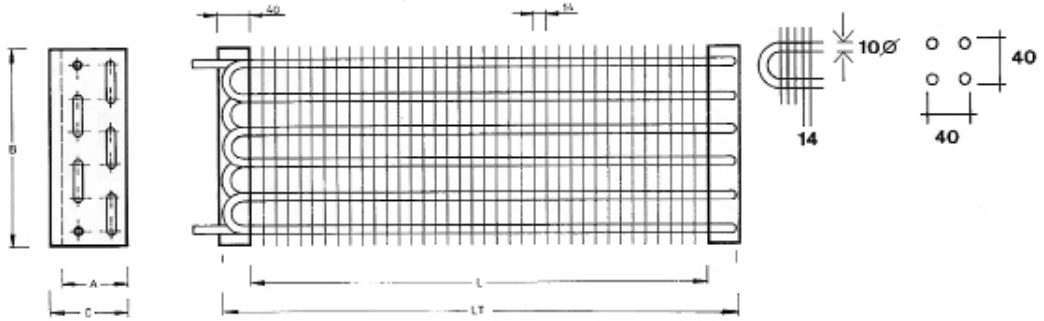
- 6 - 0,50  
 |  
 Modelo                      N° TUBOS:  
    n° elementos x 2  
 |  
 longitud evaporador

# EVAPORADORES ESTÁTICOS



## Evaporadores estaticos. MODELO MA

**CARACTERÍSTICAS DE CONSTRUCCIÓN:** • Tubo de cobre de 10 mm Ø. Separación de aleta: 14 mm.



DISTRIBUCIÓN	MODELO	POTENCIA R404A		Sup. m <sup>2</sup>	Vol. Int. dm <sup>3</sup>	DIMENSIONES					€/und	CÓDIGO
		DT10	DT13			A	B	C	LT mm	LT mm		
	<b>MA - 6 - 0,90</b>	134	174	1,3	0,3	80	120	95	840	900	<b>187,00</b>	EGSMA6090
	<b>MA - 6 - 1,20</b>	186	244	1,7	0,5	80	120	95	1.140	1.200	<b>196,00</b>	EGSMA6120
	<b>MA - 6 - 1,30</b>	198	256	1,8	0,5	80	120	95	1.240	1.300	<b>202,00</b>	EGSMA6130
	<b>MA - 6 - 1,70</b>	262	337	2,4	0,6	80	120	95	1.640	1.700	<b>264,00</b>	EGSMA6170
	<b>MA - 6 - 2,30</b>	360	471	3,3	0,8	80	120	95	2.140	2.300	<b>357,00</b>	EGSMA6230
	<b>MA - 8 - 0,90</b>	180	232	1,7	0,5	80	160	95	840	900	<b>256,00</b>	EGSMA8090
	<b>MA - 8 - 1,20</b>	244	320	2,3	0,6	80	160	95	1.140	1.200	<b>261,00</b>	EGSMA8120
	<b>MA - 8 - 1,30</b>	262	337	2,4	0,7	80	160	95	1.240	1.300	<b>269,00</b>	EGSMA8130
	<b>MA - 8 - 1,70</b>	355	460	3,3	0,9	80	160	95	1.640	1.700	<b>379,00</b>	EGSMA8170
	<b>MA - 8 - 2,30</b>	482	630	4,5	1,1	80	160	95	2.140	2.300	<b>476,00</b>	EGSMA8230
	<b>MA - 10 - 0,90</b>	227	296	2,1	0,6	80	200	95	840	900	<b>311,00</b>	EGSMA1009
	<b>MA - 10 - 1,20</b>	302	395	2,8	0,8	80	200	95	1.140	1.200	<b>323,00</b>	EGSMA1012
	<b>MA - 10 - 1,30</b>	320	419	3,0	0,8	80	200	95	1.240	1.300	<b>362,00</b>	EGSMA1013
	<b>MA - 10 - 1,70</b>	436	570	4,0	1,1	80	200	95	1.640	1.700	<b>474,00</b>	EGSMA1017
	<b>MA - 10 - 2,30</b>	593	773	5,5	1,4	80	200	95	2.140	2.300	<b>595,00</b>	EGSMA1023
	<b>MA - 12 - 0,90</b>	267	350	2,5	0,7	80	240	95	840	900	<b>373,00</b>	EGSMA1209
	<b>MA - 12 - 1,20</b>	360	471	3,4	0,9	80	240	95	1.140	1.200	<b>391,00</b>	EGSMA1212
	<b>MA - 12 - 1,30</b>	384	500	3,6	1,0	80	240	95	1.240	1.300	<b>404,00</b>	EGSMA1213
	<b>MA - 12 - 1,70</b>	523	680	4,8	1,3	80	240	95	1.640	1.700	<b>528,00</b>	EGSMA1217
	<b>MA - 12 - 2,30</b>	715	930	6,6	1,7	80	240	95	2.140	2.300	<b>714,00</b>	EGSMA1223
	<b>MA - 14 - 0,90</b>	314	407	2,9	0,8	80	280	95	840	900	<b>435,00</b>	EGSMA1409
	<b>MA - 14 - 1,20</b>	419	546	3,9	1,1	80	280	95	1.140	1.200	<b>456,00</b>	EGSMA1412
	<b>MA - 14 - 1,30</b>	448	581	4,1	1,1	80	280	95	1.240	1.300	<b>463,00</b>	EGSMA1413
	<b>MA - 14 - 1,70</b>	605	785	5,6	1,5	80	280	95	1.640	1.700	<b>615,00</b>	EGSMA1417
	<b>MA - 14 - 2,30</b>	825	1.075	7,7	1,9	80	280	95	2.140	2.300	<b>833,00</b>	EGSMA1423

(1) Los datos de capacidad , corresponden a separación de aleta 14 mm y temperatura de evaporación de -5°C

OPCIONES BAJO PEDIDO ( Rogamos consulten precios ) : Posibilidad de fabricación de éste mismo modelo con tubería de 12 mm Ø ó de 16 mm Ø., así como separación de aleta de 7 mm , 8 mm ó de 10 mm.

IDENTIFICACION DEL EVAPORADOR: MA - 6 - 0,90

|

Modelo

|

Nº TUBOS:  
nº elementos x 2

|

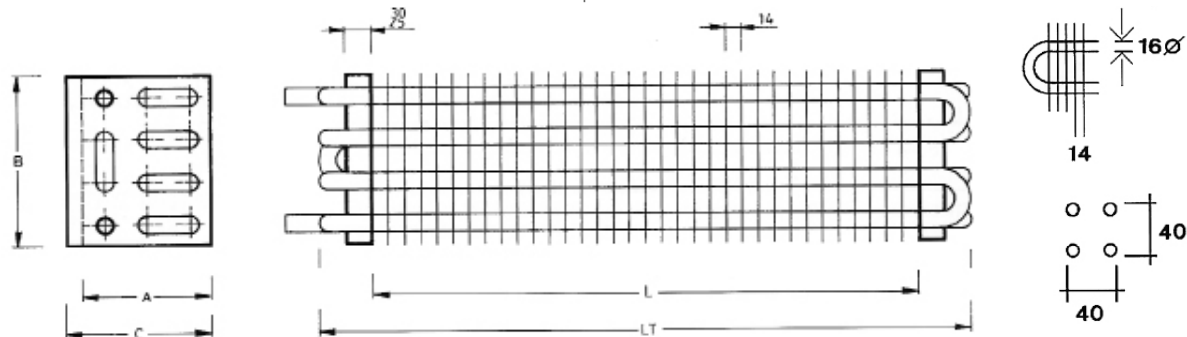
longitud evaporador

# EVAPORADORES ESTÁTICOS



## Evaporadores estaticos. MODELO V

CARACTERÍSTICAS DE CONSTRUCCIÓN : • Tubo de cobre de 16 mm Ø. Separación de aleta: 14 mm.



DISTRIBUCIÓN	MODELO	POTENCIA R404A W		Sup. m <sup>2</sup>	Vol. Int. dm <sup>3</sup>	DIMENSIONES					€/und	CÓDIGO
		DT10	DT13			A	B	C	LT mm	LT mm		
	<b>V - 10 - 0,90</b>	291	378	2,5	1,5	120	160	130	800	900	<b>363,00</b>	EGSV1090
	<b>V - 10 - 1,20</b>	395	512	3,4	2,0	120	160	130	1.100	1.200	<b>381,00</b>	EGSV1012
	<b>V - 10 - 1,70</b>	581	756	5,0	2,8	120	160	130	1.600	1.700	<b>514,00</b>	EGSV1017
	<b>V - 10 - 2,20</b>	762	990	6,6	3,6	120	160	130	2.100	2.200	<b>665,00</b>	EGSV1022
	<b>V - 10 - 2,50</b>	895	1.163	7,5	4,1	120	160	130	2.400	2.500	<b>755,00</b>	EGSV1025
	<b>V - 12 - 0,90</b>	302	395	2,6	1,8	120	160	130	800	900	<b>435,00</b>	EGSV1290
	<b>V - 12 - 1,20</b>	413	535	3,5	2,4	120	160	130	1.100	1.200	<b>480,00</b>	EGSV1212
	<b>V - 12 - 1,70</b>	600	780	5,1	3,4	120	160	130	1.600	1.700	<b>568,00</b>	EGSV1217
	<b>V - 12 - 2,20</b>	790	1.030	6,8	4,3	120	160	130	2.100	2.200	<b>798,00</b>	EGSV1222
	<b>V - 12 - 2,50</b>	901	1.174	7,8	4,9	120	160	130	2.400	2.500	<b>906,00</b>	EGSV1225
	<b>V - 14 - 0,90</b>	372	482	3,2	2,1	120	200	130	800	900	<b>381,00</b>	EGSV1490
	<b>V - 14 - 1,20</b>	506	657	4,4	2,7	120	200	130	1.100	1.200	<b>508,00</b>	EGSV1412
	<b>V - 14 - 1,70</b>	738	960	6,4	3,9	120	200	130	1.600	1.700	<b>689,00</b>	EGSV1417
	<b>V - 14 - 2,20</b>	971	1.261	8,4	5,1	120	200	130	2.100	2.200	<b>892,00</b>	EGSV1422
	<b>V - 14 - 2,50</b>	1.110	1.442	9,6	5,8	120	200	130	2.400	2.500	<b>1.010,00</b>	EGSV1425

(1) Los datos de capacidad , corresponden a separación de aleta 14 mm y temperatura de evaporación de -5°C

OPCIONES BAJO PEDIDO ( Rogamos consulten precios ) :Posibilidad de fabricación de éste mismo modelo con tubería de 12 mm Ø ó de 10 mm Ø, así como con separaciones de aleta de 4 mm , 7 mm , 8 mm , 10 mm , 10-20 mm , 8 -16 mm. .Puede incorporarse SEPARADOR DE PARTICULAS.

## Bandejas de goteo plástico doble canal (Bandejas Frimetal)

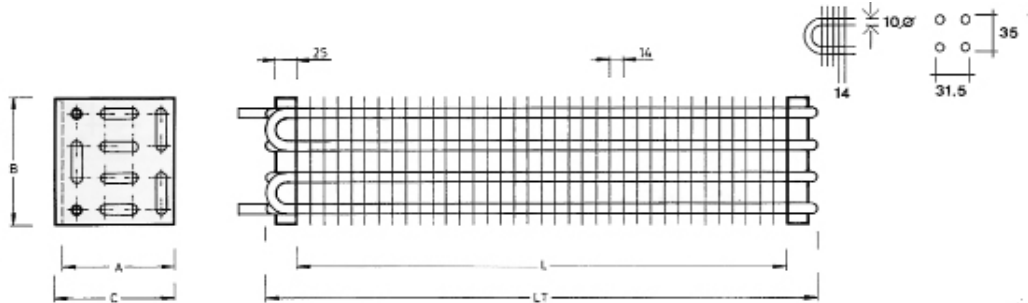
Dimensiones (mm)	€/und	CÓDIGO
1.350 x 435	<b>366,00</b>	B/SN-2
1.350 x 635	<b>463,00</b>	B/SN-3
1.650 x 635	<b>606,00</b>	B/SN-4
1.650 x 835	<b>707,00</b>	B/SN-5
2.050 x 835	<b>806,00</b>	B/SN-6
2.050 x 935	<b>886,00</b>	B/SN-7
2.350 x 935	<b>1.010,00</b>	B/SN-8
2.350 x 1.135	<b>1.160,00</b>	B/SN-9
2.650 x 1.135	<b>1.270,00</b>	B/SN-10

# EVAPORADORES ESTÁTICOS



## Evaporadores estaticos. MODELO VE

CARACTERÍSTICAS DE CONSTRUCCIÓN : • Construidos en tubo de cobre de 10 mm Ø ( para los modelos de 6 y 8 tubos), y en tubo de cobre de 12



DISTRIBUCIÓN	TB Ø mm	MODELO	POTENCIA R404A		Sup. m <sup>2</sup>	Vol. Int. dm <sup>3</sup>	DIMENSIONES					€/und	CÓDIGO
			DT10	DT13			A	B	C	LT mm	LT mm		
	10	VE - 6 - 0,90	174	227	1,6	0,3	105	126	120	840	900	171,00	EGSVE6090
		VE - 6 - 1,10	215	279	2,0	0,4	105	126	120	1.040	1.100	187,00	EGSVE6110
		VE - 6 - 1,20	238	308	2,2	0,5	105	126	120	1.140	1.200	196,00	EGSVE6120
		VE - 6 - 1,30	256	331	2,4	0,5	105	126	120	1.240	1.300	202,00	EGSVE6130
		VE - 6 - 1,50	296	384	2,8	0,6	105	126	120	1.440	1.500	233,00	EGSVE6150
		VE - 6 - 1,70	337	430	3,2	0,7	105	126	120	1.640	1.700	264,00	EGSVE6170
	10	VE - 6 - 2,20	442	575	4,2	0,8	105	126	120	2.140	2.200	327,00	EGSVE6220
		VE - 8 - 0,90	232	302	2,2	0,5	126	140	136	840	900	228,00	EGSVE8090
		VE - 8 - 1,10	291	378	2,7	0,6	126	140	136	1.040	1.100	249,00	EGSVE8110
		VE - 8 - 1,20	308	401	2,9	0,6	126	140	136	1.140	1.200	261,00	EGSVE8120
		VE - 8 - 1,30	343	448	3,2	0,7	126	140	136	1.240	1.300	269,00	EGSVE8130
		VE - 8 - 1,50	395	512	3,7	0,8	126	140	136	1.440	1.500	311,00	EGSVE8150
	10	VE - 8 - 1,70	453	680	4,2	0,9	126	140	136	1.640	1.700	352,00	EGSVE8170
		VE - 8 - 2,20	593	773	5,5	1,1	126	140	136	2.140	2.200	577,00	EGSVE8220
		VE - 16 - 0,90	267	349	2,4	1,4	126	140	136	830	900	491,00	EGSVE1609
		VE - 16 - 1,10	331	430	3,0	1,7	126	140	136	1.030	1.100	535,00	EGSVE1611
		VE - 16 - 1,20	366	477	3,2	1,8	126	140	136	1.130	1.200	561,00	EGSVE1612
		VE - 16 - 1,30	395	512	3,5	2,0	126	140	136	1.230	1.300	580,00	EGSVE1613
	12	VE - 16 - 1,50	465	605	4,1	2,3	126	140	136	1.430	1.500	669,00	EGSVE1615
		VE - 16 - 1,70	523	680	4,7	2,6	126	140	136	1.630	1.700	758,00	EGSVE1617
		VE - 16 - 2,20	686	890	6,1	3,3	126	140	136	2.130	2.200	981,00	EGSVE1622
		VE - 10 - 0,90	285	372	2,7	0,8	126	175	136	830	900	251,00	EGSVE1009
		VE - 10 - 1,10	355	459	3,3	1,0	126	175	136	1.030	1.100	307,00	EGSVE1011
		VE - 10 - 1,20	389	506	3,6	1,1	126	175	136	1.130	1.200	335,00	EGSVE1012
	12	VE - 10 - 1,30	424	552	3,9	1,2	126	175	136	1.230	1.300	363,00	EGSVE1013
		VE - 10 - 1,50	494	639	4,6	1,4	126	175	136	1.430	1.500	419,00	EGSVE1015
		VE - 10 - 1,70	564	732	5,2	1,6	126	175	136	1.630	1.700	440,00	EGSVE1017
		VE - 10 - 2,20	738	960	6,8	2,1	126	175	136	2.130	2.200	569,00	EGSVE1022
		VE - 12 - 0,90	343	448	3,2	1,0	126	210	136	830	900	421,00	EGSVE1209
		VE - 12 - 1,10	428	558	4,0	1,2	126	210	136	1.030	1.100	363,00	EGSVE1211
	12	VE - 12 - 1,20	471	610	4,3	1,4	126	210	136	1.130	1.200	400,00	EGSVE1212
		VE - 12 - 1,30	512	663	4,7	1,5	126	210	136	1.230	1.300	435,00	EGSVE1213
		VE - 12 - 1,50	593	773	5,5	1,7	126	210	136	1.430	1.500	502,00	EGSVE1215
		VE - 12 - 1,70	680	884	6,3	1,9	126	210	136	1.630	1.700	569,00	EGSVE1217
		VE - 12 - 2,20	884	1.150	8,2	2,5	126	210	136	2.130	2.200	735,00	EGSVE1222